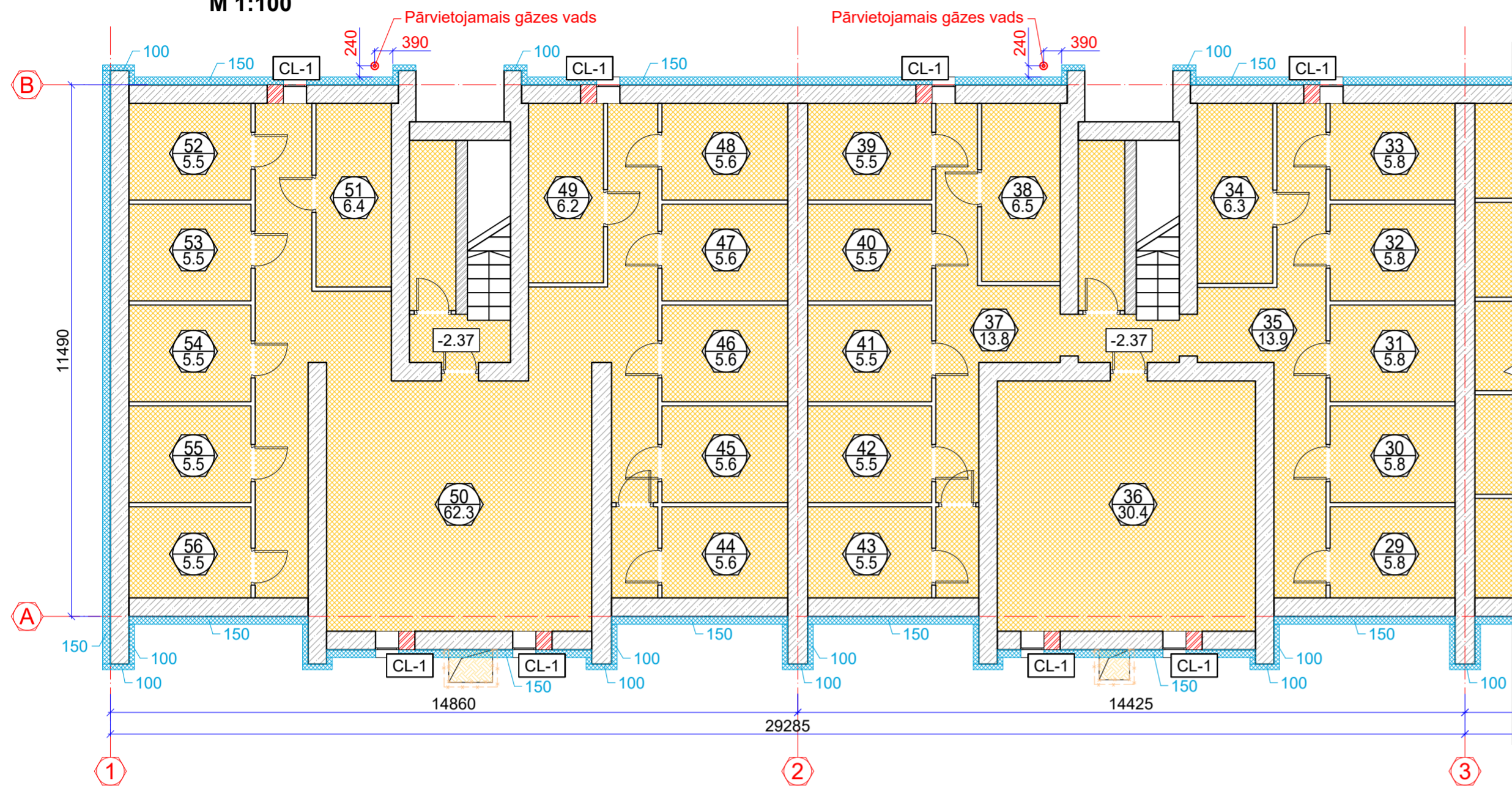
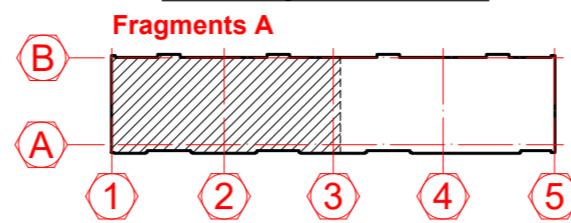


**Pagrabstāva plāns  
Fragments A  
M 1:100**



**Novietojuma shēma**



Materiālu aprēķini (cokola apdare kopā)			
№	Materiāla nosaukums/ būvdarbu nosaukums	Mērv.	Daudzums
Ārējie darbi			
1	Cokola hidroizolācija, t.sk.		
	Divkomponentu hidroizolācija SAKRET TCM	m <sup>2</sup>	521.1
	Hidroizolācija Vincents HIDROPLAST COKOL	m <sup>2</sup>	67.7
	Hidroizolācijas ģeomembrāna, b=0.5mm, svārs-500g/m <sup>2</sup> , h=2.2m, t.sk. mehāniskie stiprinājumi	m <sup>2</sup>	382.1
2	Cokola siltināšana un apdare, t.sk.		
	Līmjava SAKRET BAK	m <sup>2</sup>	159.3
	Ekstrudēts putupolistirols, λ=0.035 W/mK, Spiedes izturība ≥300 kPa, b=100 un 150mm	m <sup>2</sup>	159.3
	Mehāniskie stiprinājumi	m <sup>2</sup>	159.3
	SAKRET BAK un armējošais stikla šķiedras siets SSA 1363 -160	m <sup>2</sup>	126.8
	Gruntējums SAKRET PG	m <sup>2</sup>	126.8
	Silikāta krāsa SAKRET KS	m <sup>2</sup>	126.8
3	Lodžijas pārseguma siltināšana un apdare, t.sk.		
	Līmjava SAKRET BAK	m <sup>2</sup>	36.5
	Ekstrudēts putupolistirols, λ=0.034 W/mK, Spiedes izturība ≥200 kPa, b=150mm	m <sup>2</sup>	36.5
	Mehāniskie stiprinājumi	m <sup>2</sup>	36.5
	SAKRET BAK un armējošais stikla šķiedras siets SSA 1363 -160	m <sup>2</sup>	36.5
4	Logailu aizmūrēšana ar keramzītbetona blokiem, b=200mm	m <sup>3</sup>	0.92
5	Logailu aizmūrēšana ar ekstrudētu putupolistirolu, λ=0.035 W/mK, Spiedes izturība ≥300 kPa, b=200mm	m <sup>2</sup>	0.16
6	Nobeiguma profils ģeomembrānai	tm	173.7

PAGRAB STĀVA TELPU EKSPLIKĀCIJA			
Telpas numurs	Telpas nosaukums	Telpas platība /m <sup>2</sup>	Piezīmes
29	Pagrabis	5.8	
30	Pagrabis	5.8	
31	Pagrabis	5.8	
32	Pagrabis	5.8	
33	Pagrabis	5.8	
34	Pagrabis	6.3	
35	Pagrabis	13.9	
36	Pagrabis	30.4	
37	Pagrabis	13.8	
38	Pagrabis	6.5	
39	Pagrabis	5.5	
40	Pagrabis	5.5	
41	Pagrabis	5.5	
42	Pagrabis	5.5	
43	Pagrabis	5.5	
44	Pagrabis	5.6	
45	Pagrabis	5.6	
46	Pagrabis	5.6	
47	Pagrabis	5.6	
48	Pagrabis	5.6	
49	Pagrabis	6.2	
50	Pagrabis	62.3	
51	Pagrabis	6.4	
52	Pagrabis	5.5	
53	Pagrabis	5.5	
54	Pagrabis	5.5	
55	Pagrabis	5.5	
56	Pagrabis	5.5	
<b>Kopēja telpu platība</b>		<b>511.6</b>	

**Siltumizolācijas materiālu aprēķini (XPS)**

№	Siltumizolācijas nosaukums	Biezums, mm	Platība, m <sup>2</sup>
1	Ekstrudēts putupolistirols, Spiedes izturība ≥300 kPa, λ=0.035 W/mK - cokola siltināšana	100	30.2
2		150	129.1
3	Ekstrudēts putupolistirols, Spiedes izturība ≥200 kPa, λ=0.034 W/mK - lodžijas pārseguma siltināšana	150	36.5

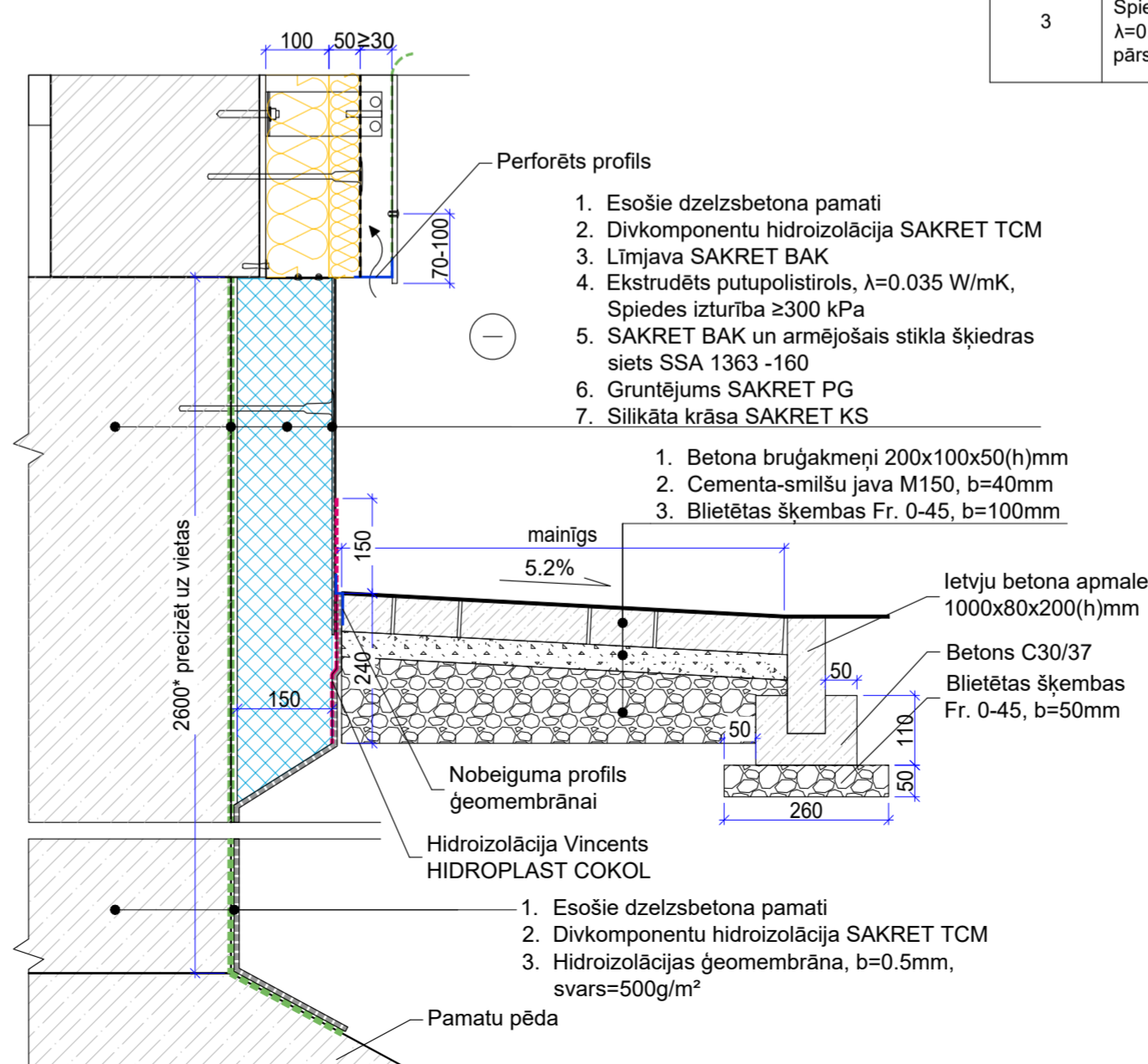
**Nosacītie apzīmējumi:**

- Esošās pamatu sienas un starpsienas
- Telpas numurs  
Telpas platība
- Esošās pamatu sienas ar projektējamo siltumizolāciju, b=100 un 150mm
- Projektējama pārseguma siltumizolācija, b=100mm
- Siltumizolācijas slāņa biezums, mm
- Aizbērt esošās bedres ar smilti, ar turpmāku blietēšanu ik pēc 300mm
- Demontējamās konstrukcijas

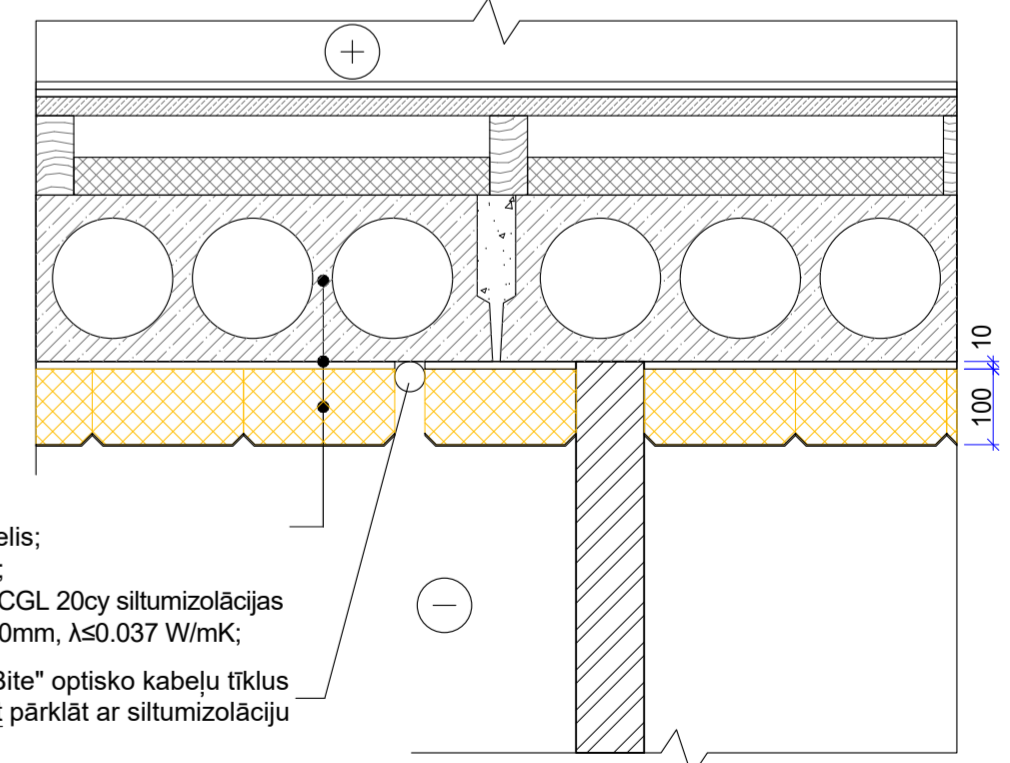
**Piezīmes:**

- Izmēri doti milimetros, augstuma atzīmes - metros.
- Visus izmērus precizēt uz vietas.
- Par nosacīto atzīmi ±0.00 pieņemts ēkas 1. stāva tīrās grīdas līmenis.
- Visi materiāli doti pēc viena ražotāja kvalitātes produktu piemēra, tie varbūt aizstāti uz citu ražotāju ekvivalentiem produktiem ar vienādiem vai labākiem tehniskiem, kvalitātes rādītājiem
- Inženierkomunikāciju tīkli:
  - SIA "Tet" un "Bite" optisko kabeļu tīklus nedrīkst pārklāt ar siltumizolāciju
  - Ūdensapgādes, kanalizācijas un siltumapgādes maģistrāles netiks pārvietotas
  - Uz ēkas fasādes atrodas gāzesvads. Pirms darbu uzsākšanas būvuzņēmējam obligāti jāaskāņo gāzesvada caurules pārvietošanas risinājumu no fasādes ar tīklu turētāju un īpašnieku. Tikai pēc atļaujas saņemšanas drīkst veikt darbus. Attālums no gāzesvada ass līdz ventilējamas fasādes plāksnei ≥150mm**

**Cokola mezgls "C2"  
M 1:10**



**Pagrabas mezgls "Pg"  
M 1:10**



- Esošs pārseguma panelis;
  - Līmjava SAKRET BAK;
  - Akmens vates PAROC CGL 20cy siltumizolācijas lamineles griestiem, b=100mm, λ≤0.037 W/mK;
- SIA "Tet" un "Bite" optisko kabeļu tīklus nedrīkst pārklāt ar siltumizolāciju

<p><b>SIA "Taikin Build"</b> Reģ.Nr.40103363223 Būvkomersanta reģ.Nr.16292 Jur.adrese: Stiklu iela 16, Daugavpils e-pasts: taikin.build@gmail.com</p>	Pasūtītājs: SIA "DMP" Reģ. Nr. 41503067922 18. novembra iela 37A, Daugavpils	Pasūtījuma Nr. 07/2025	
	Daudzdzīvokļu dzīvojamās mājas Kandavas ielā 4A, Daugavpils energoefektivitātes paaugstināšana		
AMATA NOSAUKUMS VĀRDS, UZVĀRDS PARAKSTS DATUMS Būvproj.dalās.vad. A. Melders 05.2025 Izstrādāja R. Kleimenovs 05.2025	Pagrabstāva plāns. Fragmenta A. Mezgls "C2" un "Pg"		
ARHĪVA REĢISTRĀCIJAS NR. RASEJUMA MARKA STADIJA MĒROGS LAPA LAPAS Nr.	07/2025 AR BP 1:100 4 25		